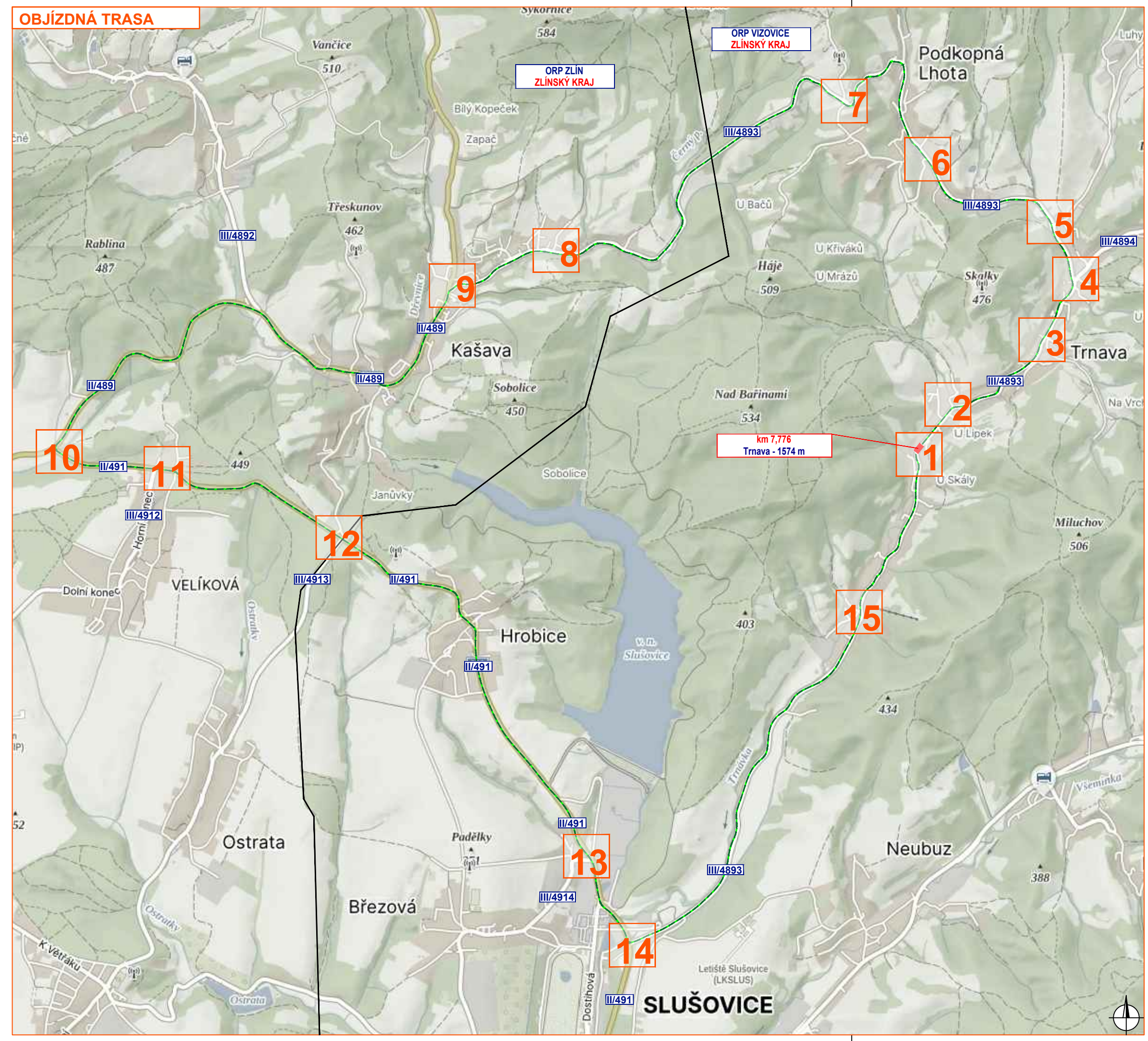
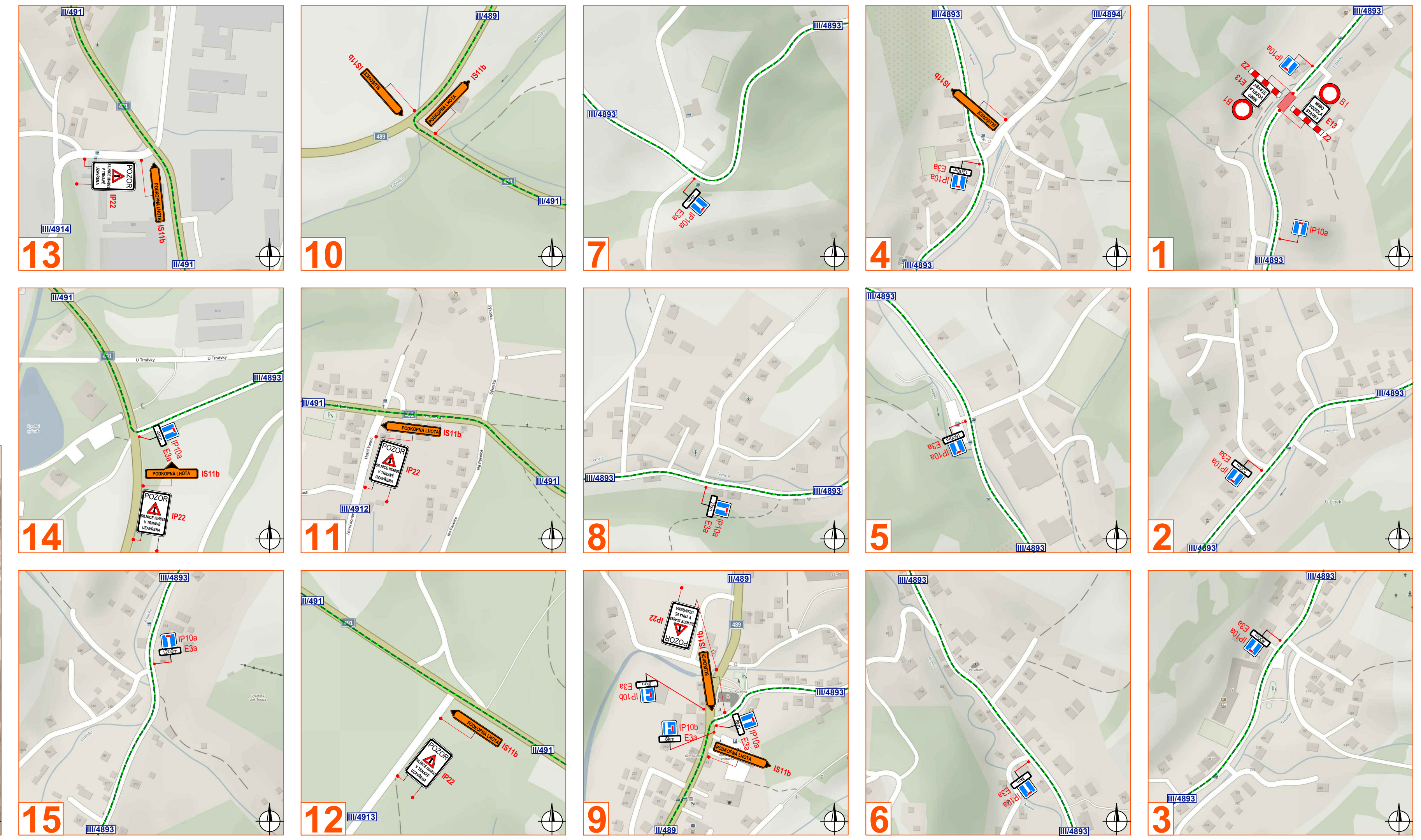
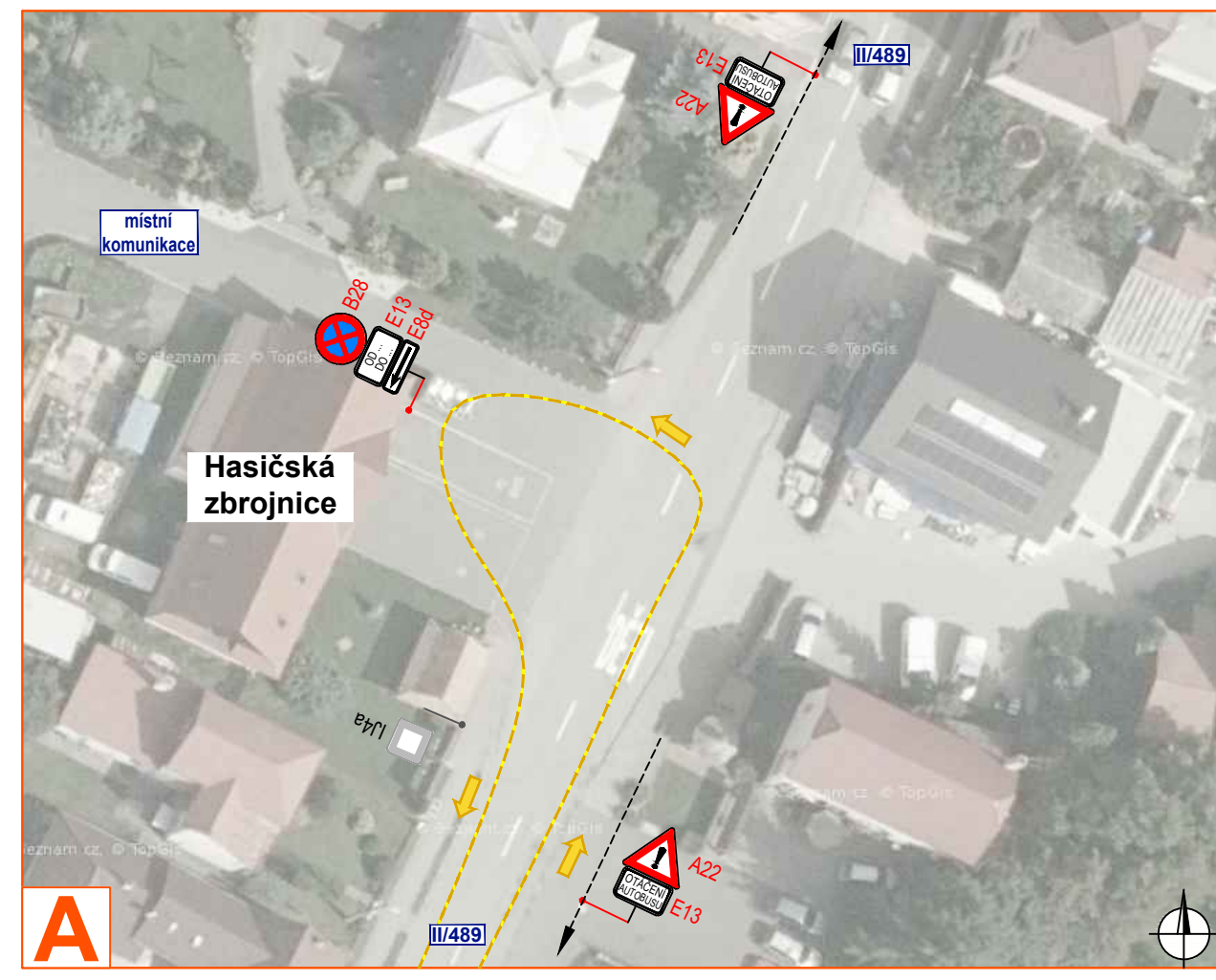
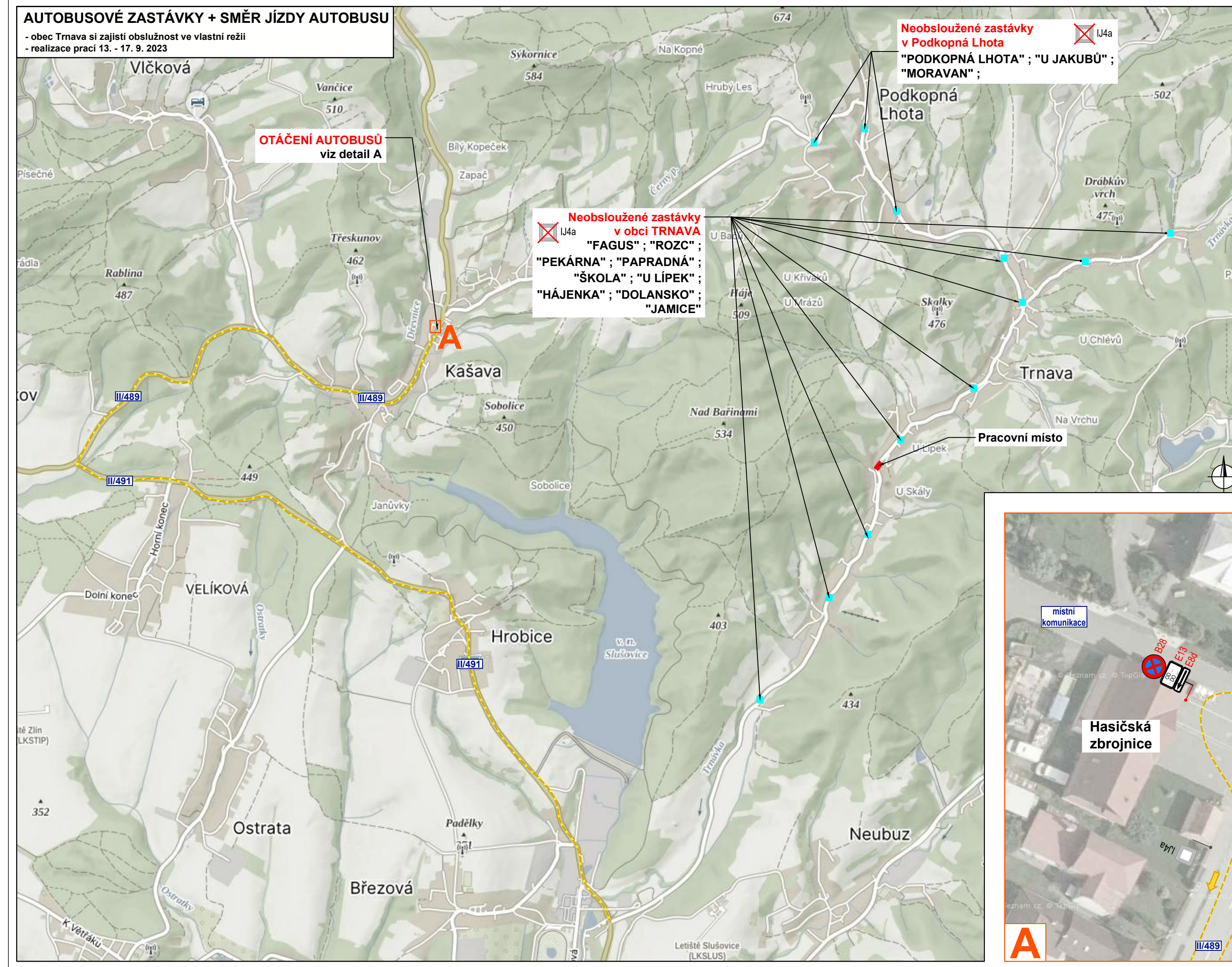


- Legenda:**
- - pracovní místo
 - - objízdňá trasa
 - - směr jízdy autobusu
 - P2 - navržené přechodné svítlé dopravní značení
 - P2 - stávající svítlé dopravní značení
 - X - zrušené/přesunutě stávající svítlé dopravní značení

Souhlasím s předchozí úpravou, uzavírkou a zvláštním užíváním pozemní komunikace. V souladu s ustanovením § 36 odst. 3 zák. č. 500/2004 Sb. Správního řádu se vzdávám práva vyjádřit se k podkladům rozhodnutí.

Dopravní značení, které bude v rozporu s předchozím dopravním značením bude dočasně zneplatněno.

VYPRACOVÁVATEL	ZADAVATEL	<i>Zařadil</i>	NVB LINE
KONTROLOVAL	JANÁTA		
INVESTOR	OBEC TRNAVA		
ZHOTOVITEL	EVY Stavitel s.r.o.		
STAVBA	ČOV A SPLAŠKOVÁ KANALIZACE TRNAVA: ÚZAVÍRKY SILNICE III/4893		
VYKRES	DOPRAVNĚ INŽENÝRSKÁ OPATŘENÍ - LETAPPA		
1450 x 287		DATUM	31. 7. 2023
PŘECHODNÁ ÚPRAVA PROVOZU		NAŠE ZN.	ZK-22-1462



- #### Legenda:
- - pracovní místo
 - - objízdňá trasa
 - - směr jízdy autobusu
 - P2 - navržené přechodné vislé dopravní značení
 - P2 - stávající vislé dopravní značení
 - X - zrušené/přesunuté stávající vislé dopravní značení

Souhlasím s předchodnou úpravou, uzavírkou a zvláštním užíváním pozemní komunikace. V souladu s ustanovením § 36 odst. 3 zák. č. 500/2004 Sb. Správního řádu se vzdávám práva vyjádřit se k podkladům rozhodnutí.

Dopravní značení, které bude v rozporu s předchodným dopravním značením bude dočasně zneplatněno.

VYPRACOVÁVATEL	ZADAVATEL		
KONTROLOVAL	JANAVITA		
INVESTOR	OBEC TRNAVA	NIV LINE s.r.o. Cukrovar 716 768 21 Klatovice www.nivline.cz zpravidi@nivline.cz tel: 778 973 100	
ZHOTOVITEL	EVIT Stavby s.r.o.		
STAVBA	ČOV A SPLAŠKOVÁ KANALIZACE TRNAVA: ÚZAVÍRKY SILNICE III/4893	DATUM	31. 7. 2023
VYKRES	1450 x 287 DOPRAVNĚ INŽENÝRSKÁ OPATŘENÍ - ILETAPA -	NAŠE ZN.	ZK-22-1462